



MONTHLY MEMBERSHIP PROGRESS REPORT

District U 2

Results as of: 09/30/2018

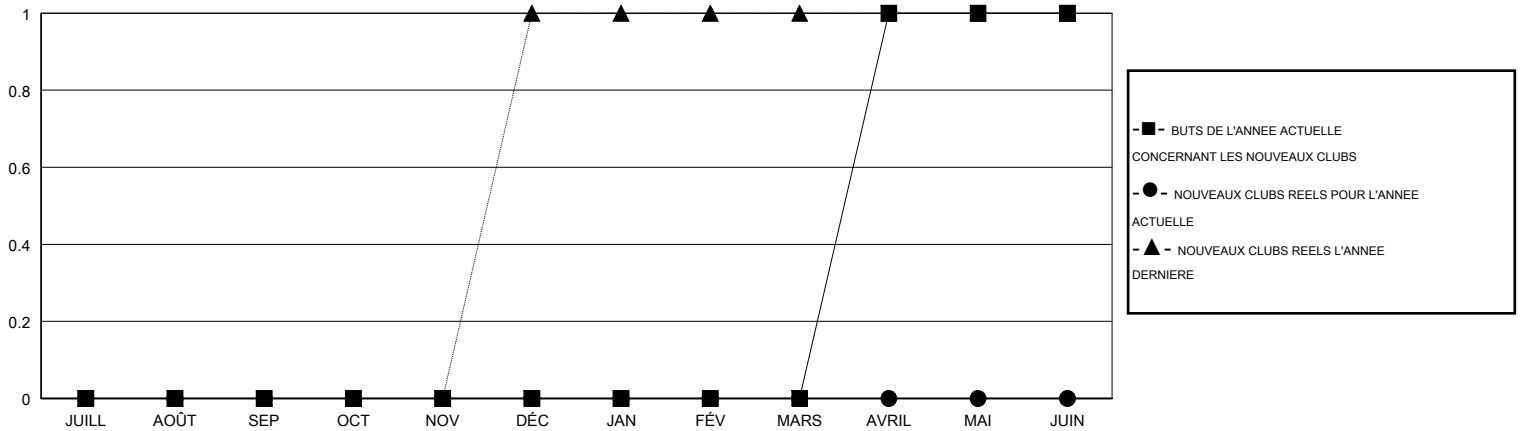
GMT: MICHEL HADDAD

LIEU QUEBEC

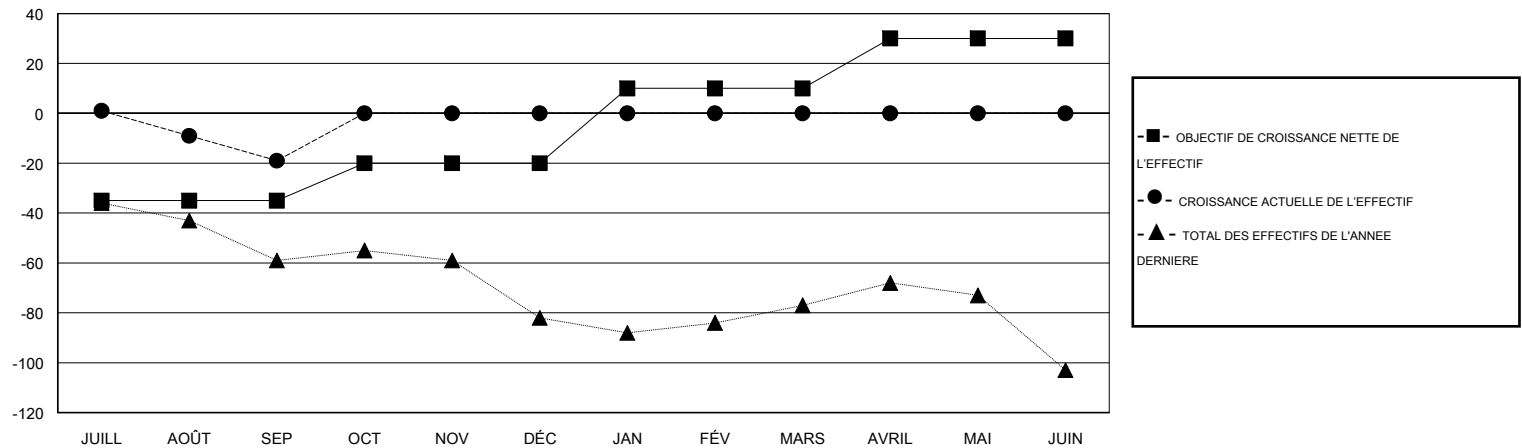
RC EME

Clubs				Membres			
RESULTATS POUR 2018-2019				RESULTATS POUR 2018-2019			
TRIMESTRE	BUT CONCERNANT LES NOUVEAUX CLUBS	NOUVEAUX CLUBS	CLUBS ANNULÉS	TRIMESTRE	OBJECTIF DE CROISSANCE NETTE DE L'EFFECTIF	CROISSANCE ACTUELLE DE L'EFFECTIF	TOTAL DES MEMBRES RADIES (y compris les transferts)
JUILL/AOÛT/SEP	0	0	0	JUILL/AOÛT/SEP	-35	7	22
OCT/NOV/DÉC	0	0	0	OCT/NOV/DÉC	15	0	0
JAN/FÉV/MARS	0	0	0	JAN/FÉV/MARS	30	0	0
AVRIL/MAI/JUIN	1	0	0	AVRIL/MAI/JUIN	20	0	0

BUTS ET NOUVEAUX CLUBS REELS - CUMULATIF



BUTS ET MEMBRES REELS - CUMULATIF



CLUBS RADIES: 0	3 CLUBS OF 45 ONT AJOUTE 1 OU PLUSIEURS NOUVEAUX MEMBRES	<u>DISTRIBUTION PAR SEXE</u>	
MEMBRES RADIES		HOMME	738 (67.83%)
DECEDE 0	CLIQUEZ ICI POUR LES INFORMATIONS CUMULATIVES SUR LES EFFECTIFS	FEMME	350 (32.17%)
CLUB ANNULE 0		Objectif de l'année d'exercice pour le pourcentage de membres féminins: 35%	
AUTRE 22		NOMBRE TOTAL DE MEMBRES	178
TOTAL 22		D'UNITÉS FAMILIALES	
		MEMBRES DE FAMILLE QUI RÉGLEMENT LA MOITIÉ DES COTISATIONS	90